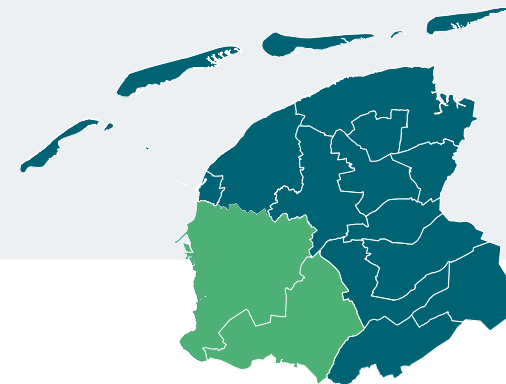




REGIONALE MONITOR
BREDE WELVAART
ZUIDWEST FRYSLÂN



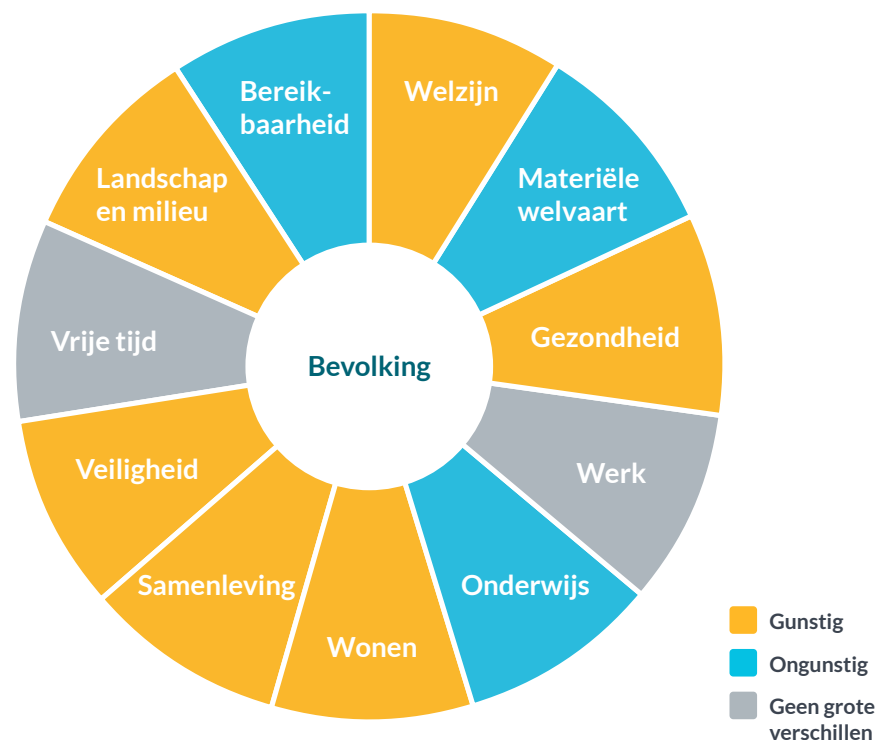
Regionale monitor brede welvaart Zuidwest Fryslân

Brede welvaart gaat over alles wat mensen van waarde vinden in hun leven. Dat is niet alleen uit te drukken in geld en economische groei, maar gaat ook over de kwaliteit van leven. Hier en nu, maar ook de effecten voor latere generaties of mensen elders in de wereld. Het FSP heeft in een uitgebreide **rapportage** in kaart gebracht wat de stand van zaken van Brede Welvaart is in Zuidwest Fryslân. In deze rapportage worden de regio en gemeenten vergeleken met Fryslân en Nederland. De gegevens, duiding en analyse kunnen bijdragen aan het signaleren en agenderen van uitdagingen in de regio. Ze kunnen een afwegingskader bieden dat helpt om keuzes te maken op weg naar meer brede welvaart in de regio.

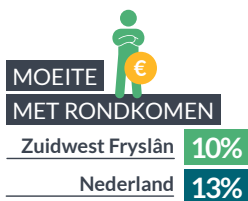
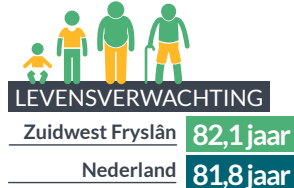
Plattelandsregio met lage welvaart en hoog welzijn

Zuidwest Fryslân is een plattelandsregio die lager scoort op welvaart dan landelijk. Het inkomen en het bbp is lager dan gemiddeld en inwoners zijn lager opgeleid. Daarentegen gaat het goed op het gebied van welzijn, gezondheid en samenleving. Inwoners zijn iets tevredener met het leven dan landelijk, ervaren minder stress en zijn minder eenzaam. Een groter aandeel inwoners verricht vrijwilligerswerk. Inwoners ervaren hun gezondheid als goed en hun levensverwachting ligt hoger. Ook telt de regio naar verhouding meer woningen met zonnepanelen. Qua fysieke omgeving is de afstand tot voorzieningen groter dan landelijk. Net als de provincie Fryslân heeft regio Zuidwest Fryslân te maken met een veranderende bevolkingssamenstelling. De leeftijdsgroep 0-14-jarigen neemt af, het aandeel 65-plussers stijgt. De regio Zuidwest Fryslân vergrijsd sterker dan landelijk. In 2021 telde Súdwest-Fryslân 23 procent 65-plussers, van De Fryske Marren is een kleine kwart (24%) van de bevolking 65 jaar of ouder.

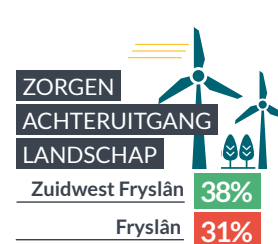
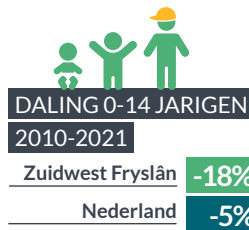
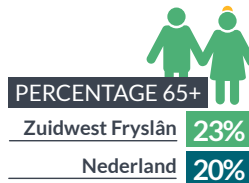
Brede welvaart Zuidwest Fryslân vergeleken met Nederland



**GUNSTIG IN
ZUIDWEST FRYSLÂN**



**ONGUNSTIG IN
ZUIDWEST FRYSLÂN**



Uitdagingen voor de regio

Zuidwest Fryslân wil een leefbare regio zijn waar het goed leven, wonen, werken en recreëren is, met een goed toekomstperspectief. Daarom hebben de beide gemeenten afspraken gemaakt om de brede welvaart in de regio te verbeteren.

Eén van de belangrijkste uitdagingen voor de toekomst ligt in de toenemende vergrijzing en ontgroening. De veranderende bevolkingssamenstelling zal invloed hebben op de zorg, arbeidsmarkt, sociale samenhang en woningmarkt. Invloeden, die door een kleiner wordende beroepsbevolking moeten worden opgevangen.

Ook het thema landschap en milieu zal om toenevende aandacht vragen, zoals voor het versterken van de biodiversiteit, het opwekken van duurzame energie, het behoud van het traditionele landschap en de aanpak van de stikstofproblematiek.

Bovenstaande uitdagingen vragen om een lange termijnvisie en integrale, samenhangende aanpak.



Fries Sociaal Planbureau
Doelestraat 8a
8911 DX Leeuwarden
(058) 234 85 00
info@fsp.nl
www.fsp.nl

Het Fries Sociaal Planbureau wordt gesubsidieerd door de provincie Fryslân.

Meer weten over dit onderzoek?

Lees [hier](#) het uitgebreide rapport.
Contactpersoon: Truus de Witte, onderzoeker,
tdewitte@fsp.nl, 06 392 019 93